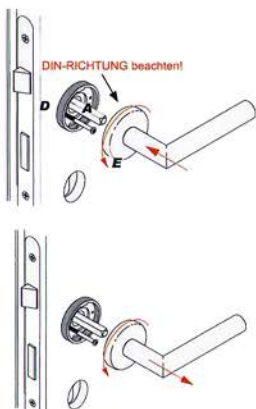


- Schritt A1:** Drückerstift (Schlagstift, BK4) mit Pfeilrichtung in Vierkantnuß des Schlosses führen.
- Schritt A2:** Drückerstift (Federstift, BK3) in Vierkantnuß des Schlosses führen.
- Schritt B:** Bohrschablone auf den Stift stecken, ausrichten und Lochmarkierung ankören. (**Achtung deutsche, österreichische, schweizer bzw. nationale Norm beachten, sowie Unterschiede bei BB, PZ und WC!**).
- Schritt C:** Bohren mit 7 - 7,5 mm Bohrer.
- Schritt D:** Metallunterkonstruktion für Drücker- (mit Bayonett-Verschluß) und Schlüsselrosetten mit Gewindeschrauben M4 gegenseitig verschrauben.
- Schritt E:** Drücker-Power-Pakete unter Beachtung der DIN-Richtung (siehe Innenseite Drücker-Power-Paket) auf den Vierkantstift aufstecken. Drücker waagrecht halten, dabei die Rosette nach links spannen, über die Unterkonstruktion führen und den Bayonett-Verschluß in die Metallunterkonstruktion einrasten lassen.
- Schritt F:** Schlüssel-/WC-Clipprosetten auf Unterkonstruktion stecken.



DEMONTAGE

Die Drücker werden durch einen Bayonett-Verschluß auf der Unterkonstruktion gehalten. Um diesen zu lösen, spannen Sie die Rosette nach links und ziehen die Halbgarnitur ab. Die Schlüsselrosette ist aufgesteckt, lösen Sie sie vorsichtig mit einem Schraubenzieher. Nun können die Unterkonstruktionen abgeschraubt werden.

Pflegehinweis: Bitte verwenden Sie zur Pflege nur ein weiches Staubtuch. Keine chemischen Reinigungsmittel verwenden.



Klassifizierungsschlüssel gemäß EN 1906:2010									
Pos.	1	2	3	4	5	6	7	8	TS
Typ	Gebrauchskategorie	Dauerfunktionsfähigkeit	Türgröße	Feuerbeständigkeit	Sicherheit	Korrosionsbeständigkeit	Einbruchsicherheit	Ausführungsart	
Vario-Star-Top Speed	3 oder 4	7	--	B	0	1	0	A	38 - 42 mm

EN1906:2010 CLASSIFICATION									
Pos.	1	2	3	4	5	6	7	8	TS
Type	Type of use category	Continuous function	Door size	Fire resistance	Safety	Corrosion resistance	Burglary-Resistance	Design	
Vario-Star-Top Speed	3 oder 4	7	--	B	0	1	0	A	38 - 42 mm

